

## INKOMEN 6

### WAT IS DE SITUATIE?

#### → Armoede

90-plussers en senioren met een AOW-gat of alleen een AOW leven vaak in armoede. Gemeenten hebben allerlei regelingen voor hen, maar de senioren die daar een beroep op kunnen doen weten vaak niet van het bestaan ervan.

#### → Pensioenen

De aanvullende pensioenen zijn al twaalf jaar niet geïndexeerd. Bovendien staan ze onder druk door de aankomende hervorming van het pensioenstelsel.

### WAT IS ONS DOEL?

#### → Armoede

- Onze ondersteuners (belastinginvullers, Wmo-cliëntondersteuners, thuisadministrateurs en ouderenadviseurs) maken senioren wegwijs in de jungle van regelingen.
- Onze ondersteuners verzamelen informatie over de inkomenspositie van senioren in een database waarmee de werkgroep Bestaanszekerheid concrete initiatieven kan ondernemen in de belangenbehartiging.

#### → Pensioenen

We zetten ons ervoor in dat gepensioneerden geen financieel nadeel ondervinden van de wijziging van het pensioenstelsel en dat de achterstand die is ontstaan door niet-indexering wordt ingehaald. We communiceren hier uitgebreid over.

9

## LEEFTIJDSDISCRIMINATIE

### WAT IS DE SITUATIE?

Leeftijdscriminatie komt voor op de arbeidsmarkt, in het dagelijks leven, in de media en in reclame.

### WAT DOEN WIJ?

→ Wij houden vinger aan de pols. Als we problemen signaleren, trekken we aan de bel door bijvoorbeeld een meldpunt in te stellen en bij politici onze standpunten kenbaar te maken. Dat doen we op landelijk, provinciaal en lokaal niveau.



## VERVOER 7

### WAT IS DE SITUATIE?

De mobiliteit van senioren moet verbeterd worden, onder meer met vormen van kleinschalig vervoer.

### WAT IS ONS DOEL?

→ We ondersteunen allerlei vormen van kleinschalig vervoer, bijvoorbeeld het ANWB-project AutoMaatje.

8

## COMMUNICATIE

### WAT IS DE SITUATIE?

We zijn concreet actief op vele terreinen. Met meer zichtbaarheid kunnen we met meer gezag opereren, zowel lokaal als landelijk.

### WAT IS ONS DOEL?

→ We versterken onze positie in overlegsituaties op alle niveaus en doen dat bottom-up door te inventariseren welke onderwerpen lokaal spelen rondom senioren. Die kennis maakt ons tot een serieuze gesprekspartner voor gemeenten, provincie en rijksoverheid. We communiceren hierover naar onze achterban, zodat ook leden op de hoogte zijn van alle activiteiten.

WE RICHTEN ONS OOK OP JONGE SENIOREN



Wilt u het hele beleidsplan 2022-2025 lezen? Kijk dan op [www.kbo-brabant.nl](http://www.kbo-brabant.nl)

## Colofon

### KBO-Brabant

Postbus 3240 • 5203 DE 's-Hertogenbosch • (073) 644 40 66

[info@kbo-brabant.nl](mailto:info@kbo-brabant.nl) • [www.kbo-brabant.nl](http://www.kbo-brabant.nl)

[www.facebook.com/kbobrabant](https://www.facebook.com/kbobrabant) [@kbo\\_brabant](https://twitter.com/kbo_brabant)

[www.linkedin.com/company/kbo-brabant](https://www.linkedin.com/company/kbo-brabant)

Inhoudelijke verzorging: mooi mag., Velp

Ontwerp en vormgeving: Studio Ozz, Arnhem

KBO-Brabant



Beleidsplan KBO-Brabant in vogelvlucht

# ONS PLAN

2022-2025

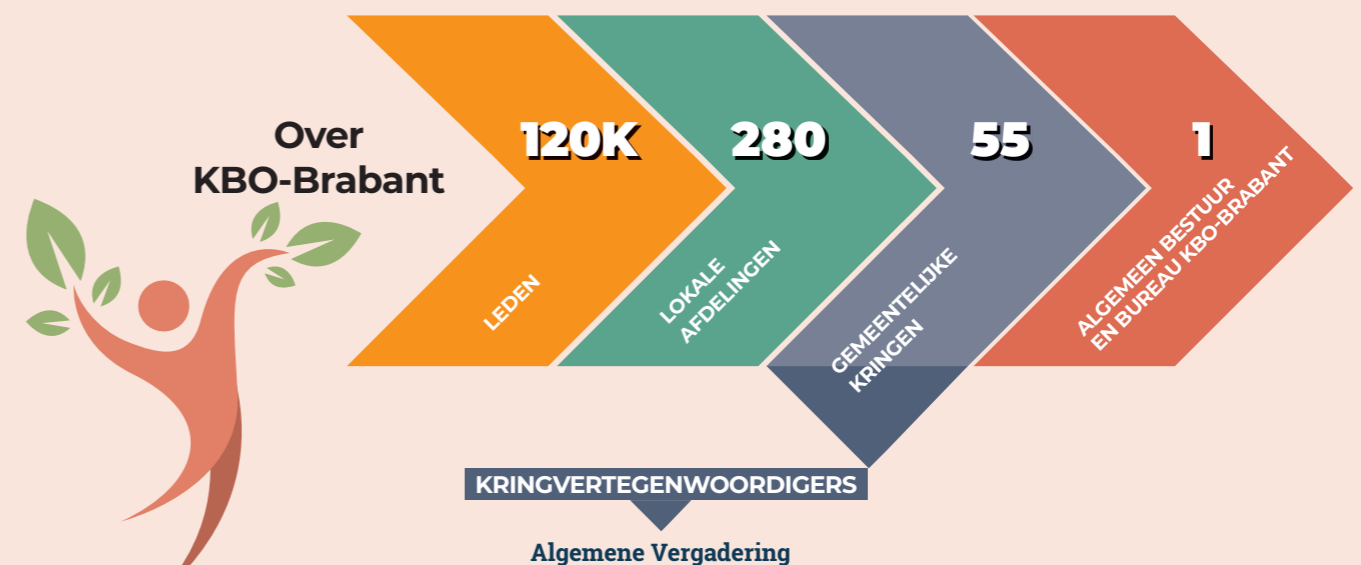
Dit beleidsplan dragen wij als gehele organisatie samen: de koepelvereniging met Kringen en Afdelingen, met ondersteuning vanuit het bureau. Alleen zo kunnen wij ervoor zorgen dat op alle niveaus in Brabant stappen worden gezet in het belang van senioren. Afdelingen en Kringen vertalen het beleidsplan jaarlijks naar een werkplan, dat de te nemen stappen concreet vermeldt.

### VISIE

In onze visie op de samenleving zijn deze begrippen van belang: collectiviteit, solidariteit, goede omgangsvormen, compassie, nabijheid, streven naar een waardevol leven ongeacht leeftijd en welstand. En dit alles vanuit onze Brabantse wortels.

### MISSIE

Zelfbeschikking van senioren: het recht om – tot aan het eind en zoveel mogelijk – in de eigen vertrouwde omgeving, zelf te kunnen beslissen over hoe het leven wordt geleefd. Met eventueel hulp van sociale omgeving, professionals en overheid.



# Onze kernactiviteiten 2022-2025

## WONEN 1

### WAT IS DE SITUATIE?

Er zijn te weinig geschikte seniorenwoningen

Het aantal geschikte seniorenwoningen moet stijgen.

→ Gemeenten moeten daarom soepeler omgaan met hun regels. Richtlijnen voor meer maatwerk kunnen zij vastleggen in hun gemeentelijke woonzorgvisies.

→ Meer woningen moeten levensloopbestendig worden gemaakt.



### WAT IS ONS DOEL?

→ Wij bevorderen de ontwikkeling van woonzorgvisies in alle Brabantse gemeenten.

→ Wij geven goede voorlichting over woningaanpassingen die het mogelijk maken langer thuis te blijven wonen.

WIJ WERKEN HIERBIJ ZOVEEL MOGELIJK SAMEN MET ANDERE ORGANISATIES EN ZORGEN VOOR HELDERE COMMUNICATIE OVER ONZE (GEZAMENLIJKE) INSPANNINGEN

## ZORG & WELZIJN 2



### WAT IS DE SITUATIE?

Gezinnen worden kleiner en daardoor zijn er steeds minder (klein)kinderen die een mantelzorgrol op zich kunnen nemen. De behoefte aan beroepsmatige zorg neemt dus toe, maar tegelijkertijd is die onvoldoende beschikbaar. De eenzaamheid zal toenemen, en zelfredzaamheid en onderlinge hulp worden steeds belangrijker.

### WAT IS ONS DOEL?

→ Wij zorgen voor meer aandacht voor de deskundigheid van onze Wmo-cliëntondersteuners, vrijwillige ouderenadviseurs, Wlz-team, juridische helpdesk, thuisadministrateurs, woonadviseurs, en vrijwilligers van Ons Gesprek.

→ Wij zorgen dat deze diensten meegroeien met de vraag.

→ Wij bestrijden eenzaamheid door het belang te benadrukken van sociale netwerken, door onze dienst Ons Gesprek nadrukkelijk aan te bieden en door lokaal (culturele) activiteiten voor senioren te organiseren. Dit alles zoveel mogelijk in samenwerking met gemeenten.



## PARTNERSCHAP EN FONDSWERVING 3

### WAT IS DE SITUATIE?

Wij behartigen seniorenbelangen op lokaal (Afdelingen), gemeentelijk (Kringen), provinciaal en landelijk niveau (Koepel KBO-Brabant). We zoeken hierin samenwerking met partners en we proberen – naast de contributie – extra middelen te vinden om zoveel mogelijk voor senioren te bereiken.

### WAT IS ONS DOEL?

→ We centraliseren onze kennis over manieren waarop we geld kunnen werven voor projecten rondom belangenbehartiging. We formeren hiertoe een team van specialisten en we voorzien Afdelingen en Kringen van de verzamelde kennis.

→ We maken een inventarisatie van partners op lokaal, provinciaal en landelijk niveau. We maken op elk niveau een plan om het partnerschap invulling te geven.

SAMEN STAAN WE STERK!



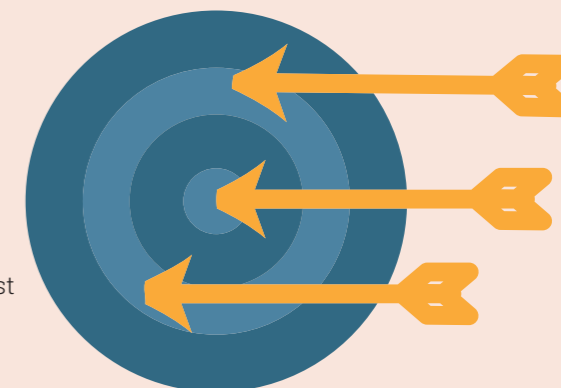
## Ledenwerving 5

### WAT IS DE SITUATIE?

Eén op de zes senioren in Brabant is lid van onze vereniging, maar de groei van het ledenbestand blijft achter bij de groei van het aantal (jongere) ouderen in Brabant. Anderzijds zien we dat senioren uit andere delen van Nederland zich juist bij onze actieve vereniging willen aansluiten.

### WAT IS ONS DOEL?

→ We houden het huidige ledenbestand op peil en we werven met name onder jongere senioren. Ook maken we een lidmaatschap mogelijk voor niet-Brabanders.



4

## ONTMOETING

### WAT IS DE SITUATIE?

Ontmoeting is de basis van onze vereniging. Leden ontmoeten elkaar met name lokaal; niet alleen bij georganiseerde activiteiten, zoals kaarten, biljarten en wandelen, maar ook tijdens inloophmomenten.

### WAT IS ONS DOEL?

→ We stimuleren een zinvolle invulling van het leven van 65-plussers, in de breedste zin, dus bijvoorbeeld ook op het gebied van zingeving.

